

Folkeskolen

September 2018



Om analysen



Metode

Undersøgelsen er foretaget i et såkaldt Danmarkspanel. Panelet består af mere end 50.000 tilfældigt udvalgte danskere. Indsamling er foretaget via internettet som selvudfyldt spørgeskema.



Univers & stikprøve

Alle danskere 18 år og opefter. Spørgeskemaet er udsendt til medlemmerne af Folkeskolens panel. I alt modtog ca. 1.180 personer mailen og 634 personer af disse deltog i undersøgelsen hvilket giver en svarprocent på ca. 54%. Af de 634 var 460 personer relevante.



Tidsperiode

Dataindsamling er foretaget primo september 2018.



Vægtning

Data er ikke vægtet.

Vil du vide mere?

Hvis du har spørgsmål til analysen i almindelighed, eller til rapportens indhold i særdeleshed, er du altid velkommen til at kontakte os.

Ring eller skriv til Claus Bo Hansen eller René Frederiksen. Dem fanger du på:

René Frederiksen
20 28 08 38
rfr@ab-analyse.dk

Claus Bo Hansen
40 15 20 06
cbh@ab-analyse.dk

Rapporten

På de efterfølgende sider er resultaterne af analysen gengivet i figurform og evt. tabeller. I forbindelse med disse er der udarbejdet en læsevejledning, der fungerer som hjælp til, hvorledes tallene i figuren eller tabellen skal læses og fortolkes.

Rapporten indledes med et afsnit, der viser deltagernes fordeling på baggrundsspørgsmål. Analysens spørgsmål kan uden omkostninger nedbrydes på disse.

Fremstillingen af analysens resultater vil som udgangspunkt følge samme struktur, som den der forefindes i det aftalte spørgeskema, der ligger til grund for analysen.

Undersøgelses resultater

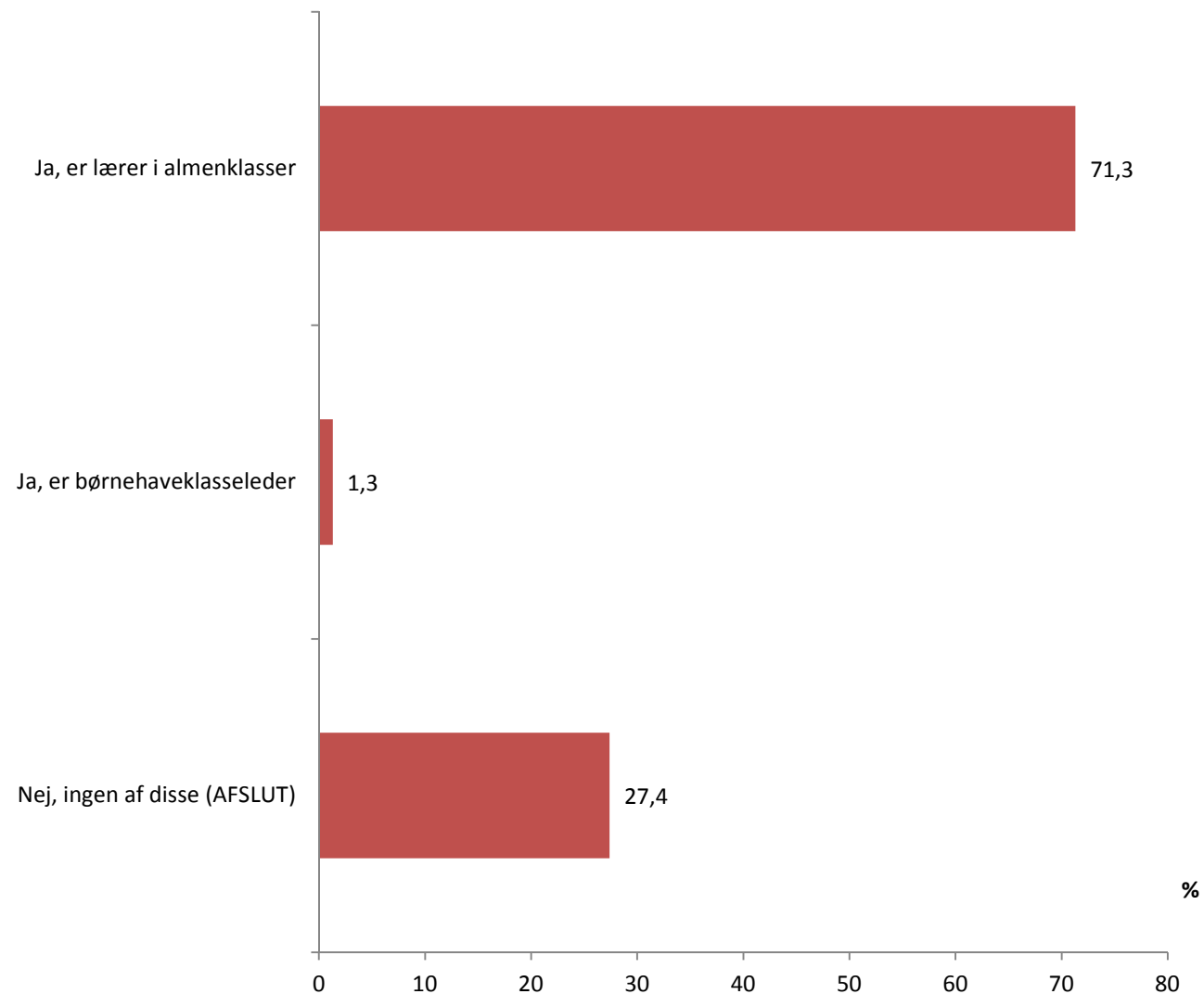


Er du lærer i almenklasser eller børnehaveklasseleder?

Figuren viser, hvorvidt deltagerne er lærer i almenklasser eller børnehaveklasseleder.

Af de 634 deltagere var 460 respondenter enten lærer i almenklasser eller børnehaveklasseleder.

I den resterende del af rapporten er det kun disse respondents besvarelser, der indgår i datamaterialet.

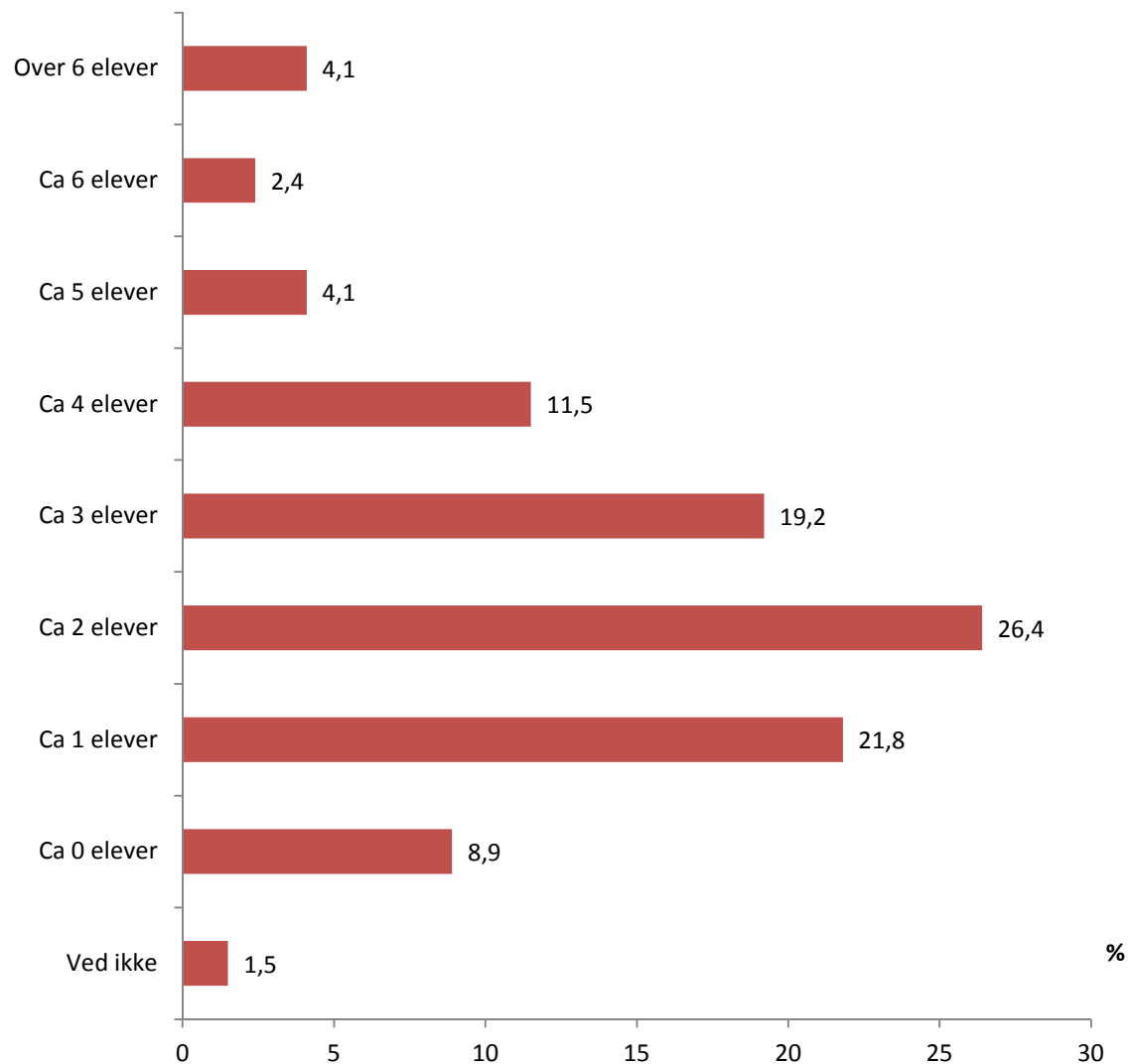


Læsevejledning: Af figuren fremgår det, at ca. 71,3% af deltagerne er lærer i almenklasser. (n=634)

1. Hvor mange elever skønner du, at der i gennemsnit er i dine nuværende klasser, som tidligere ville have været i en specialklasse?

Figuren viser, hvor stort et antal elever, som deltagerne skønner der er i deres nuværende klasser, som førhen ville have været henvist til en specialklasse.

I gennemsnit svarer det til, at der er ca. 2,45 pr. skoleklasse.

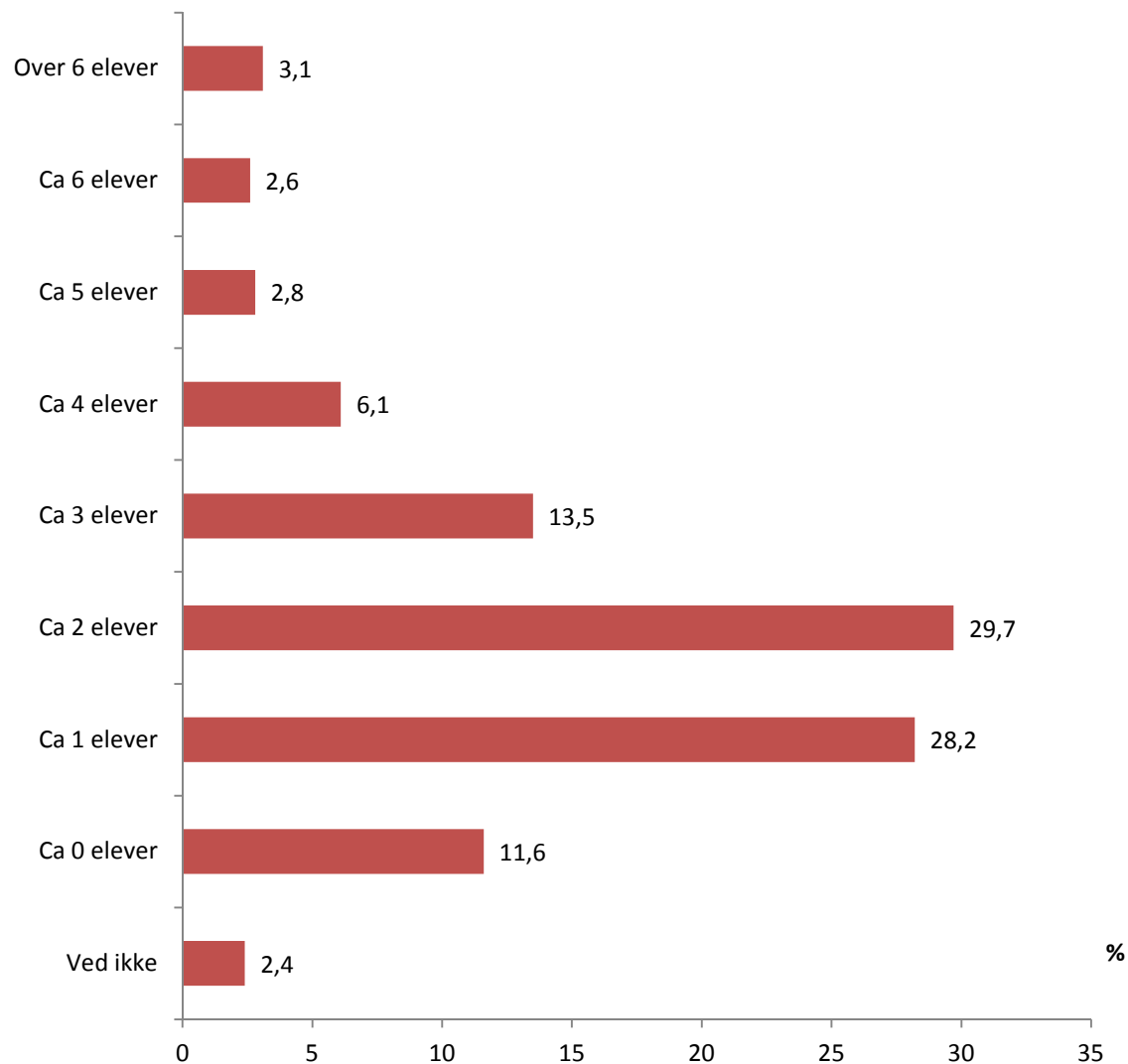


Læsevejledning: Af figuren fremgår det, at ca. 4,1% af deltagerne skønner at de har over 6 elever i gennemsnit i deres nuværende klasser, som tidligere ville have været i specialklasse. (n=459)

2. Hvor mange elever skønner du, at der er i gennemsnit i dine nuværende klasser, som ville have bedre af at gå i en specialklasse?

Figuren viser, hvor mange elever, som deltagerne skønner der er i deres nuværende klasser, som ville have det bedre i en specialklasse.

I gennemsnit svarer det til, at der er ca. 2,09 pr. skoleklasse.



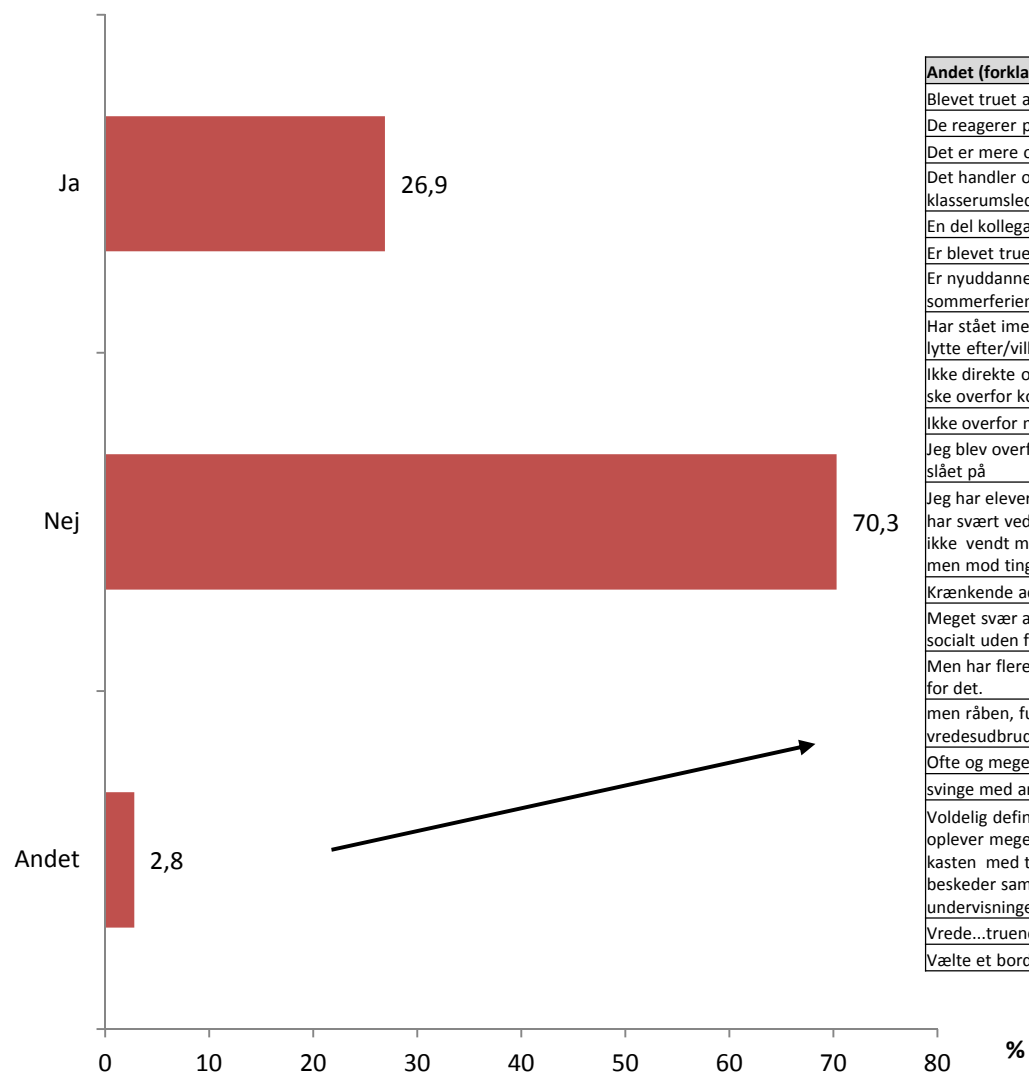
Læsevejledning: Af figuren fremgår det, at ca. 13,5% af deltagerne skønner at ca. 3 elever i deres klasse ville have bedre af at gå i en specialklasse. (n=458)

3. Har du oplevet at en eller flere elever har været voldelig overfor dig inden for det seneste år?

Figuren viser, hvor mange der har oplevet elever der har været voldelig overfor dem.

Med voldelig forstås det, at eleven med vilje har forsøgt/er lykkedes med at sparke/slå/bide/kaste noget mod dem/spytte efter dem.

Ca. hver 4. underviser i Folkeskolen har oplevet at blive udsat for vold.



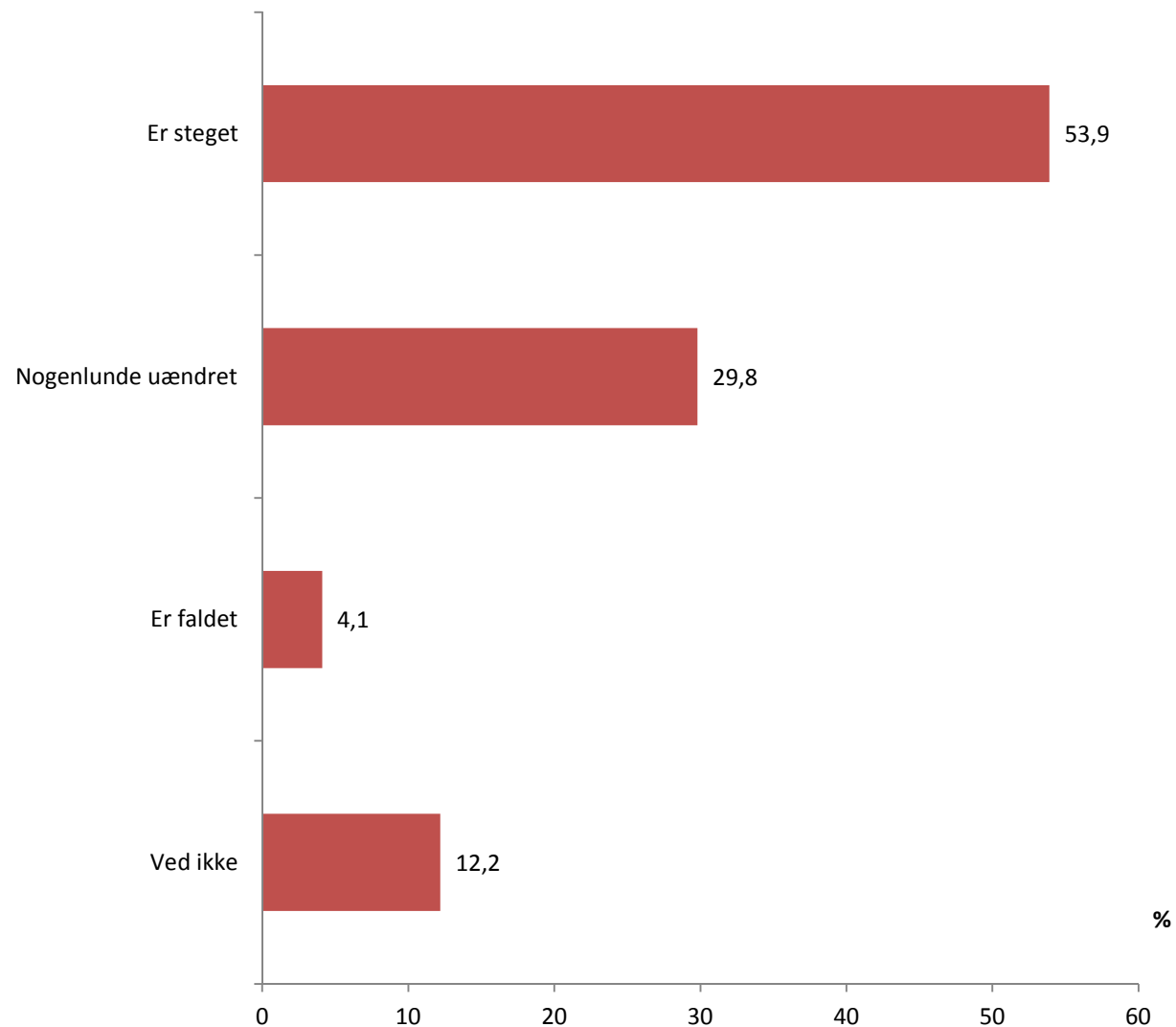
Andet (forklar):
Blevet truet af 11 årig - du skal dø!
De reagerer på andre måder.
Det er mere overfor de andre elever
Det handler om differentiering og klasserumsledelse
En del kollegaer har oplevet ovenstående
Er blevet truet verbalt og på skrift
Er nyuddannet og først startet efter sommerferien.
Har stået imellem elever, der ikke ville lytte efter/ville slå den anden
Ikke direkte overfor mig. Men oplevet det ske overfor kollegaer
Ikke overfor mig, men min kollega
Jeg blev overfaldet med en dørkarm og slået på
Jeg har elever der kan blive frustrerede og har svært ved at regulere sig- men det er ikke vendt mod mig eller andre børn , men mod ting". "
Krænkende adfærd
Meget svær at undervise - faglig tung, socialt uden for fællesskab
Men har flere kollegaer der har været ude for det.
men råben, fuckfinger, og skældsord og vredesudbrud
Ofte og meget voldsomt
svinge med armene så de ramte mig
Voldelig defineres som fysisk vold her. Vi oplever meget psykisk vold. Skældsord, kasten med ting, råben og ignorering af beskeder samt elever der forlader undervisningen
Vrede...truende
Vælte et bord mod mig.

Læsevejledning: Af figuren fremgår det, at ca. 26,9% af deltagerne har oplevet, at deres elever har været voldelige overfor dem. (n=458)

4. Sammenlign de seneste 5 år med tidligere – oplever du flere eller færre elever som griber til vold mod dig eller dine kollegaer?

Figuren viser, deltagernes fornemmelse af udviklingen i antallet af voldsepisoder.

Ca. hver 4. underviser havde oplevet at blive udsat for vold. Og antallet af voldsepisoder er i vækst. Mere end halvdelen af de adspurgte undervisere mener, at antallet af voldsepisoder er steget de sidste 5 år.



Læsevejledning: Af figuren fremgår det, at ca. 53,9 % mener at antallet af voldsepisoder er steget. (n=460)

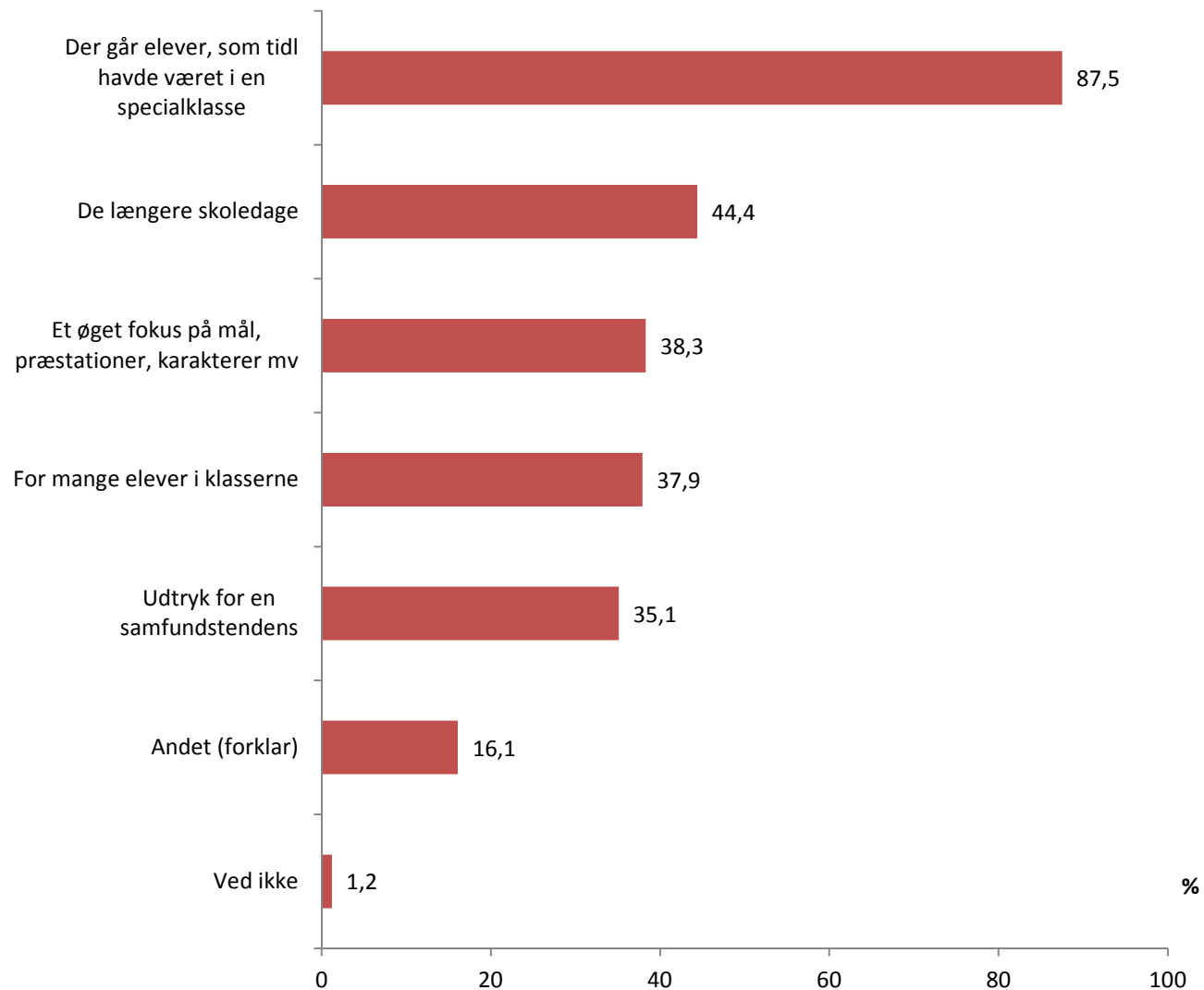
5. Hvad er efter din opfattelse hovedårsag(erne) til, at flere bliver mødt af vold?

Figuren viser, hvilke årsager deltagerne primært mener er grunden til at flere bliver mødt af vold.

Næsten 9 ud af 10 peger på inklusion som en del af forklaringen på stigningen.

Ud af 460 havde 248 fornemmelsen af at antallet af voldsepisoder er steget. Det er kun de 248 respondenter der har svaret på spørgsmålet.

På næste side ses andre årsager.



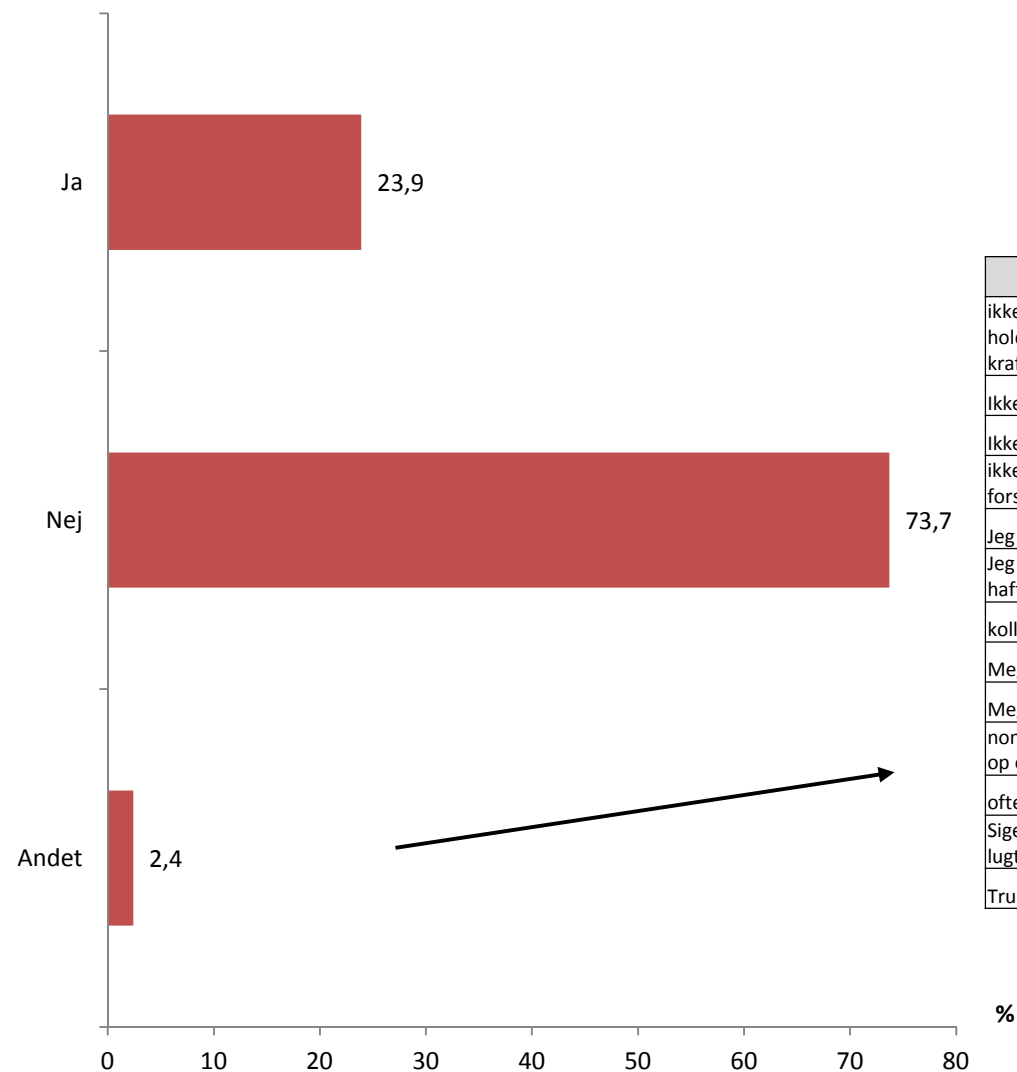
Læsevejledning: Af figuren fremgår det, at ca. 87,5% mener at hovedårsagen til det stigende antal voldsepisoder, er at der går elever, som tidligere havde været i en specialklasse. (n=248)

8. Har du modtaget verbale trusler fra en eller flere elever i løbet af det seneste år?

Figuren viser, hvor mange der har modtaget verbale trusler fra en eller flere elever i løbet af det seneste år.

Med verbale trusler menes der aggressive ytringer som "jeg smadre dig", "jeg ved, hvor du bor", "Jeg kommer efter dig og din familie".

Hver fjerde underviser har oplevet at blive udsat for trusler – indenfor det seneste år



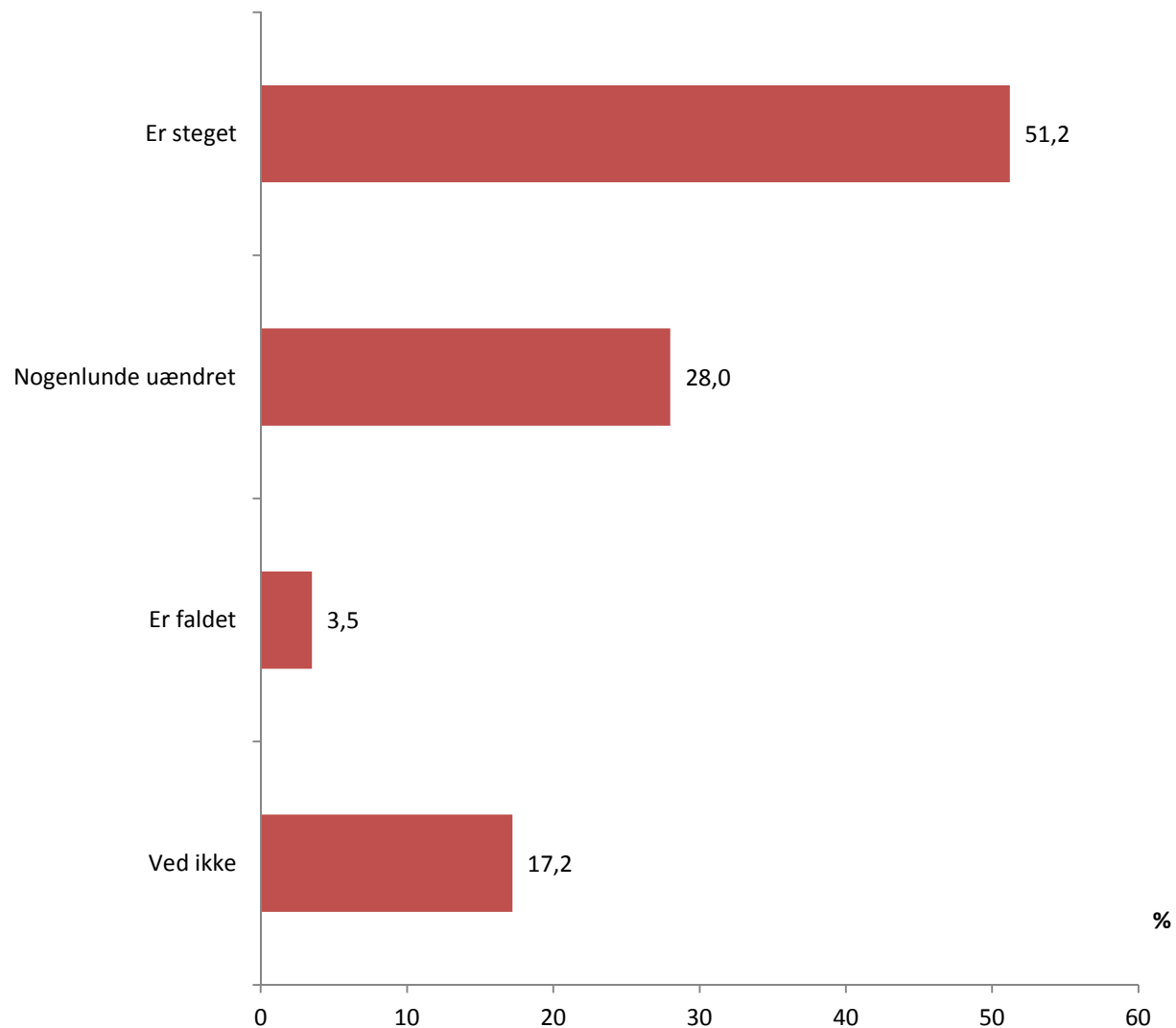
Andet:
ikke helt så voldsomt, men ytringer som hold kæft og det bestemmer du kraftædmig ikke m.m.
Ikke i det sidste år, men for 2 år siden, ja.
Ikke inden for det sidste år men tidligere ikke trusler men mishagytringer afd forskellig slags
Jeg har ikke, men nogle kolleger har.
Jeg tror ikke at de tør. Enkelte har sikkert haft lyst.
kollegaer har
Meget grimme ord som ludder m.m
Meget psrsonlige og grove trusler
nonverbale trusler - elev der har pustet sig op og stillet sig tæt på mig
ofte
Siger grimme ting som du er dum, du lugter, og andre sårende bemærkninger.
Truende attitude

Læsevejledning: Af figuren fremgår det, at ca. 23,9% af deltagerne har modtaget verbale trusler i løbet af det seneste år. (n=452)

9. Hvis du sammenligner de seneste 5 år med tidligere – oplever du så flere eller færre elever, som kommer med trusler mod dig eller dine kollegaer?

Figuren viser, deltagernes fornemmelse af udviklingen af episoder hvor elever kommer med trusler mod dem eller deres kollegaer.

Ganske som det var tilfældet for voldsepisoder mener mere end halvdelen af de adspurgte undervisere mener, at antallet af episoder med trusler er steget de sidste 5 år.



Læsevejledning: Af figuren fremgår det, at ca. 51,2% af deltagerne mener at udviklingen er stigende. (n=453)

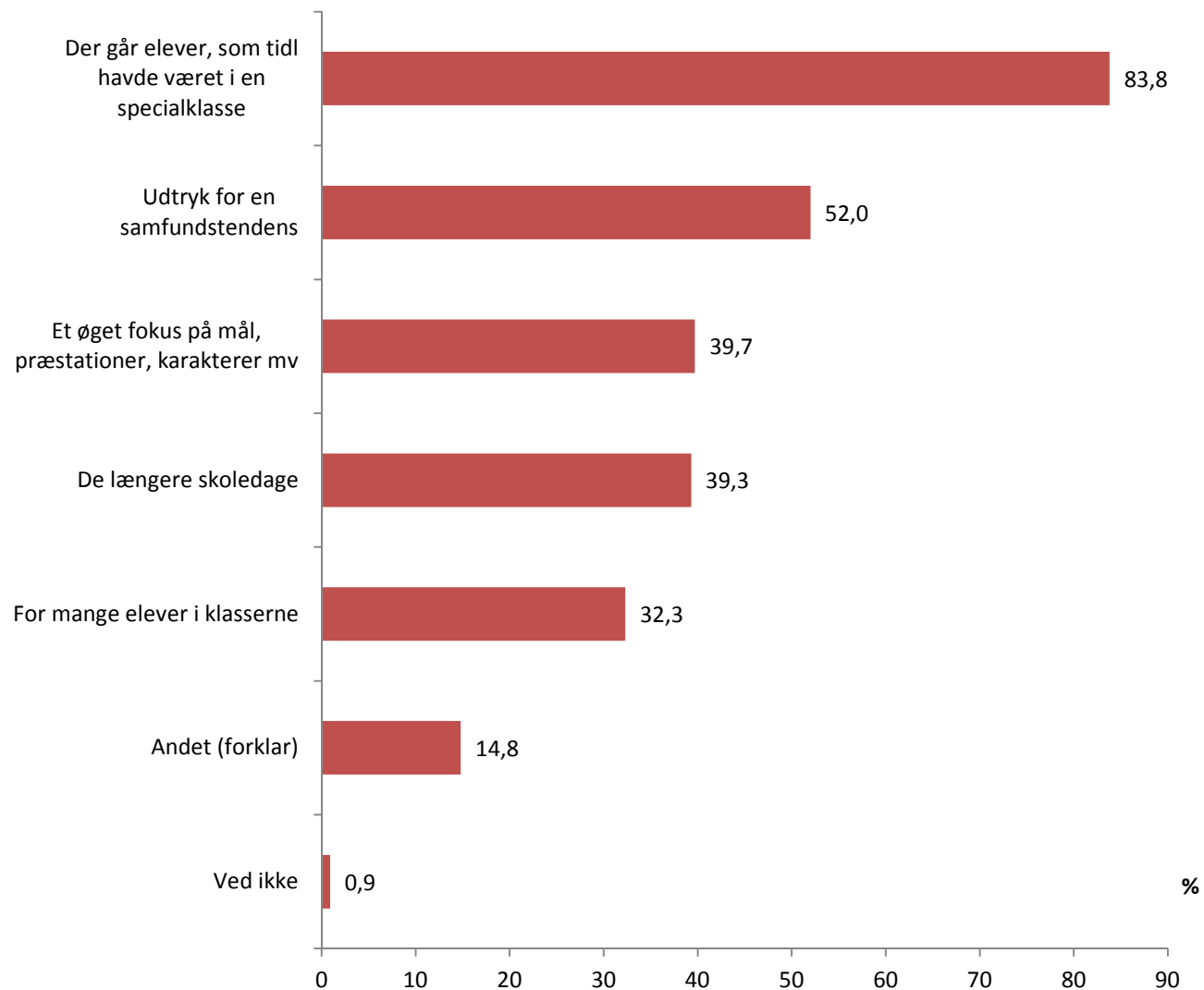
10. Hvad er efter din opfattelse hovedårsag(erne) til, at flere bliver mødt af trusler?

Figuren viser, hvilke årsager deltagerne primært mener er grunden til at flere bliver mødt af trusler.

Og igen peger de adspurgte på inklusion som årsag til stigningen.

Ud af 460 havde 232 fornemmelsen af at antallet af voldsepisoder er steget. Det er kun de 232 respondenter der har svaret på spørgsmålet.

På næste side ses andre årsager.



Læsevejledning: Af figuren fremgår det, at ca. 83,8% mener at hovedårsagen til det stigende antal voldsepisoder, er at der går elever, som tidligere havde været i en specialklasse. (n=232)